

IP ALK

GRAFIKMODUL ZUR DARSTELLUNG DER AUTOMATISIERTEN LIEGENSCHAFTSKARTE

Warum? Die Liegenschaftsinformationen werden in Zukunft nur noch digital mit Geografischen Informationssystemen (GIS) zu verwalten sein. Dies hat viele Vorteile: z.B. blattschnittfreies Arbeiten, leichtes Aktualisieren und Kopieren von Karteninformationen. Die Verknüpfung von ALK- und ALB-Daten ist der Standard des modernen Liegenschaftskatasters. Die digitale Verwaltung von Liegenschaftsinformationen bildet die Basis für verschiedenste kommunale Aufgabenstellungen.

IP ALK ist eine file- oder Datenbank basierte Erweiterung des Desktop-GIS ArcView 3.x oder das HighEnd GIS ArcGIS Desktop von ESRI und beinhaltet die zeichenkonforme Darstellung und benutzerfreundliche Auswertungsmöglichkeiten der Automatisierten Liegenschaftskarte. Über eine Anbindung zur Datenbank IP ALB sind zu den Flurstücken die flurstücks- und eigentumsrelevante Informationen abrufbar. Mit dieser GIS-Grundausstattung ist eine Basis für andere Anwendungen geschaffen. Aufbauend auf der Liegenschaftskarte können durch andere Fachmodule spezifische Fragestellungen gelöst werden.

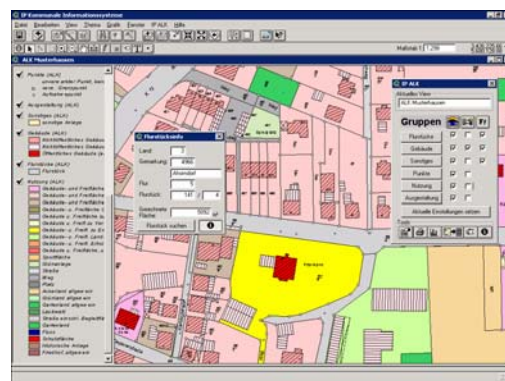
Die ALK im GIS heißt:

- Maßstabsunabhängiges und blattschnittfreies Arbeiten
- Parzellenscharfe Planungs- und Katastergrundlage
- Verbindung mit anderen Fachthemen
- Mögliche Weiterverarbeitung der Objekte, Editier- und Zeichenfunktionen

Vorteile:

- Optimale Darstellung der ALK
- Benutzerfreundliche und menügesteuerte Abfragen
- Verschiedene graphische Darstellungsvarianten: Auswahl der Folien, farbige oder SW-Darstellung, usw.
- Benutzerfreundliche Druckfunktionen
- Filterfunktionen und Statistiken für die Nutzungsfolie
- Anzeigen der Liegenschaftsinformation und Flurstückssuche
- Anbindung an das Automatisierte Liegenschaftsbuch zur Klärung eigentumsrelevanter Fragen

- Suche nach Adresse mittels Angabe von Straße und Hausnummer



Basis für weitere IP-Fachschalen:

- **IP ALB** [Anbindung an das Liegenschaftsbuch zur Klärung eigentumsrelevanter Fragen]
- **IP Gruve** [Umfangreiche Grundstücksverwaltung auf Flurstücksbasis]
- **IP Kanal** [Haltungen, Schächte und Hausanschlüsse mit Anbindung an die Fachdaten]
- **IP Beiträge** [Ermittlung von Flächengrößen und Teilflächen für die Beitragsberechnung]
- **IP Strabe** [Anbindung eines flurstücksbasierten Straßenbestandsverzeichnisses]
- **IP Bauleitplanung** [Planen auf ALK-Grundlage und Aufbau eines Bauleitplan-Informationssystems]
- **IP Biotop** [Anbindung zur Klärung von eigentumsrelevanten Fragen bei umweltrelevanten Flächen und Flurstücken]

Weitere IP Kataster (Beleuchtung, Wasser, Gas, Strom etc.) sind anbindbar.