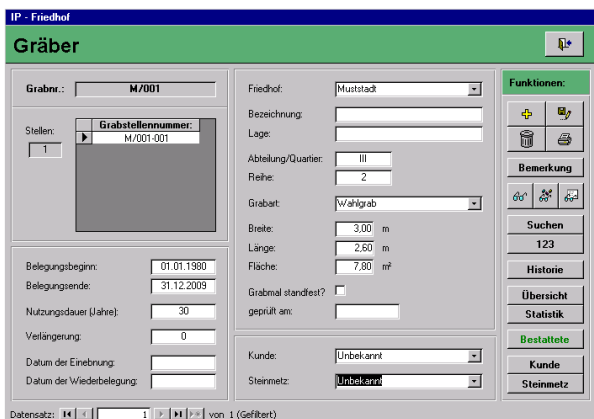


Warum? Die Datenbank IP Friedhof wurde entwickelt, um Kommunen und kirchlichen Institutionen bei der Verwaltung ihrer Friedhöfe zu unterstützen. Sie stellt dem Sachbearbeiter modernste Mittel für ein effizientes Arbeiten mit den Friedhofsdaten zur Verfügung.

IP Friedhof ermöglicht die Verwaltung sämtlicher Daten aus dem Friedhofsbereich. Durch die Komplexität der Daten und die Vielzahl der Abfrage- und Ausgabealternativen ist es möglich, Informationen über Grabstellen und Bestattete optimal zu verwalten. Der digitale Friedhofsplan gewährleistet ein benutzerfreundliches Arbeiten auf der graphischen Seite.



IP Friedhof verwaltet:

- Mehrere Friedhöfe in einer Datenbank
- Persönliche Daten der Verstorbenen
- Grabinformationen
- Daten von Kunden, Steinmetzen, Reinigungskräften, Bestattern und sonstigen Personen
- Altbestände (Historie der Gräber)
- Verschiedene Gebührensatzungen, die selbständig verändert werden können

IP Friedhof bietet:

- Datenzugriff über eine Anzahl von Suchkriterien
- Umfangreiche Sortierfunktionen
- Statistische Angaben zur Belegung der eingetragenen Friedhöfe
- Fehlerprotokolle zur Vermeidung von Falscheinträgen
- Bescheide und Urkunden können mit Hilfe von Textbausteinen variabel zusammengestellt und verändert werden

Graphikanbindung:

- Auswahl verschiedener Friedhöfe bzw. der Friedhofspläne
- Eigenständiges Editieren der Friedhofspläne (Löschen und Hinzufügen von Gräbern)
- Ausdrucken von Lageplänen für Kunden, Steinmetze, Gärtner etc.

